



## CATÁLOGO DE PRODUCTOS

Las conexiones de prensar sin  
llama para refrigerante originales



HECHO EN  
LOS EE. UU.

Introducción .....	3-5
Acoplamientos y acoplamientos deslizantes .....	6
Codos de 90° y codos macho-hembra de 90° .....	7
Codos de 45° y conexiones T .....	8
Reductores y bujes reductores .....	9
Conexiones abocinadas y tapas SAE/Euro.....	10
Productos auxiliares.....	11-12
Herramientas, mordazas y accesorios.....	13-15
Datos técnicos .....	16

## Garantía limitada por 15 años

Todas las conexiones de prensar RLS están respaldadas por una garantía limitada de 15 años si se instalan de acuerdo con las instrucciones de instalación de RLS y se utilizan herramientas y mordazas aprobadas por RLS. Vea los detalles completos en la información de [rapidlockingsystem.com](http://rapidlockingsystem.com).

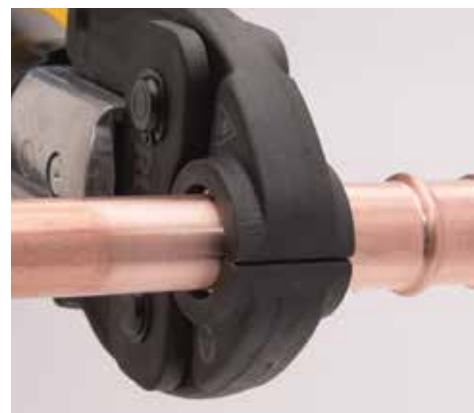
## Uniones rápidas y confiables para sistemas de climatización y refrigeración (HVAC/R). ¡Es tan fácil como contar hasta 3!



**1. Inserte el tubo**



**2. Alinee las mordazas**



**3. Tire del gatillo**

Obtenga conexiones confiables, sin llama, en segundos con RLS, las conexiones de prensar originales para HVAC/R. Solo debe preparar los extremos de los tubos de cobre y luego dejar que la herramienta eléctrica haga el trabajo. Nuestra tecnología patentada ofrece dos conexiones metal-metal de 360° con cada prensado, creando una unión mecánica permanente en todas las ocasiones, sin los peligros de una llama abierta y un gas inflamable.

Con nuestro historial de éxito probado e inigualable, que incluye más de 20 millones de conexiones instaladas en todo el mundo desde 2015, usted puede contar con la confiabilidad de RLS. Además, se ofrecen mordazas compatibles con RLS para la mayoría de las herramientas de prensar (vea los detalles en la página 14).

La línea más probada, confiable y completa de accesorios a presión HVAC/R del mundo.



## VENTAJAS DE RLS:

- *Probada en el campo desde 2015*
- *Más de 20 millones de conexiones instaladas*
- *Tamaños desde 1/4" a 2-1/8"*
- *Conexiones en 10 segundos*
- *Certificada por UL hasta 700 psi*
- *Uniones metal-metal de 360°*
- *Trabaja en espacios reducidos*
- *Sin gas ni materiales de soldadura*
- *Sin llama, sin peligro de incendio*
- *Sin necesidad de permisos para trabajos en caliente*
- *Sin necesidad de vigilancia de incendio*
- *Sin necesidad de purgas de nitrógeno*
- *Hecha en los EE. UU.*
- *Garantía limitada de 15 años*

# Introducción

“RLS ha sido invaluable para el crecimiento de nuestro negocio. Somos capaz de realizar trabajos más rápido sin sacrificar la calidad de nuestro trabajo y hemos ganado más puestos de trabajo gracias a ello. Y nuestro Los clientes siempre vuelven a nosotros.”

– Jeff DeMassari  
First Choice Heating & Cooling

“Nunca volveré a soldar a menos que sea absolutamente necesario. Los accesorios a presión RLS son más rápidos y seguros de instalar, pero proporcionan una conexión tan fiable como si hubiera sido soldada. Ellos son un cambio de juego que me han ahorrado incontables horas de Tiempo de instalación y preparación contra incendios.”

– Sam Wyatt  
Protec Industrial

“La cantidad de tiempo que ahorramos al entubar y la seguridad de saber que podemos presionar los accesorios y no tener que hacerlo constantemente purgar el nitrógeno, no tiene precio.”

– Robert Swieconeck  
Superheat and Subcooling HVAC

“Los accesorios a presión RLS están en el punto en el que son igual de Fiable como cualquier otra técnica disponible para los contratistas hoy en día, pero no requieren el costoso y laborioso Entrenamiento como lo hace la soldadura fuerte. Una vez que te pongas en marcha con la herramienta, El prensado se convierte en una segunda naturaleza.”

– Ian Barcelos  
ICR Industries



## Lista de refrigerantes compatibles:

A1	134A	404A	407A	407B	407C	407F	407G	407H	410A
	417A	421A	422A	422B	422C	422D	424A	427A	434A
	437A	438A	448A	449A	449B	449C	450A	452A	452C
	453A	456A	507A	513A	513B	718	Ethylene Glycol	22*	
A2L	32	143a	444A	444B	445A	446A	447A	447B	451A
	451B	452B	454A	454B	454C	455A	457A	1234yf	1234ze
A3	290	600	600A	601	601A				

Los sellos y conexiones de prensar RLS son compatibles con los refrigerantes indicados arriba. La compatibilidad de refrigerantes varía según las regiones y las jurisdicciones. Por eso, consulte sus códigos y normas locales para asegurarse de que las conexiones de prensar RLS sean compatibles con su fluido. Para ver la lista más actualizada, consulte nuestro cuadro en [rapidlockingsystem.com/resources/approved-refrigerants](http://rapidlockingsystem.com/resources/approved-refrigerants).

\*Ítem por pedido especial. El fluido clorado requiere un sellante (O-Ring) de neopreno en lugar de HNBR. Oferta mínima de producto disponible. Las conexiones RLS también son compatibles con los siguientes gases industriales (no refrigerantes): nitrógeno, argón, helio y oxígeno (no médico).



## Acoplamiento



DIMENSIONES

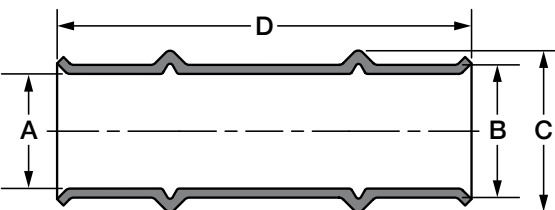


Tamaño (pulgadas)	Número de pieza	Dimensiones (pulgadas)				Cantidad por caja	Cantidad por envase	Peso por envase
		A	B	C	D			
1/4	3011040400111	0.26	0.34	0.45	0.95	10	100	2.3 lb
5/16	3011050500111	0.32	0.40	0.52	0.93	10	100	2.9 lb
3/8	3011060600111	0.39	0.47	0.59	0.98	10	100	3.5 lb
1/2	3011080800111	0.51	0.59	0.73	1.25	10	100	6.1 lb
5/8	3011101000111	0.64	0.74	0.89	1.24	10	100	9.5 lb
3/4	3011121200111	0.76	0.88	1.07	1.29	10	40	5.5 lb
7/8	3011141400111	0.89	1.02	1.19	1.31	10	40	7.0 lb
1	3011161600111	1.01	1.16	1.36	1.31	10	40	9.5 lb
1-1/8	3011181800111	1.14	1.29	1.45	1.29	10	40	10.3 lb
1-1/4	3011202000111	1.26	1.41	1.62	1.30	12	24	7.4 lb
1-3/8	3011222200111	1.39	1.54	1.75	1.57	12	24	9.0 lb
1-5/8	3011262600111	1.64	1.88	2.18	1.85	4	4	3.4 lb
2-1/8	3011343400111	2.14	2.38	2.68	2.34	4	4	5.5 lb

## Acoplamiento deslizante



DIMENSIONES



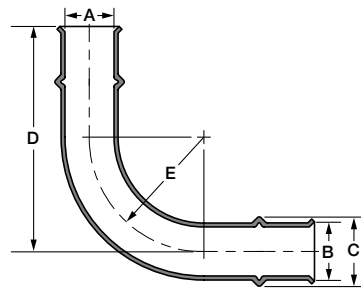
Tamaño (pulgadas)	Número de pieza	Dimensiones (pulgadas)				Cantidad por caja	Cantidad por envase	Peso por envase
		A	B	C	D			
1/4	3021040400111	0.26	0.34	0.45	2.00	10	100	2.3 lb
5/16	3021050500111	0.32	0.40	0.52	2.01	10	100	2.9 lb
3/8	3021060600111	0.39	0.47	0.59	2.05	10	100	3.5 lb
1/2	3021080800111	0.51	0.59	0.73	2.74	10	100	6.1 lb
5/8	3021101000111	0.64	0.74	0.89	2.75	10	100	9.5 lb
3/4	3021121200111	0.76	0.88	1.07	2.75	10	40	5.5 lb
7/8	3021141400111	0.89	1.02	1.19	2.74	10	40	7.0 lb
1-1/8	3021181800111	1.14	1.29	1.45	2.77	10	40	10.3 lb
1-3/8	3021222200111	1.39	1.54	1.75	3.15	12	24	9.0 lb

# CODOS

## Codos de 90°



DIMENSIONES

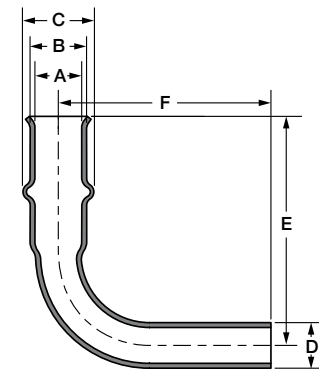


Tamaño (pulgadas)	Número de pieza	Dimensiones (pulgadas)					Cantidad por caja	Cantidad por envase	Peso por envase
		A	B	C	D	E			
1/4	3031040400111	0.26	0.34	0.45	2.01	0.68	10	100	4.4 lb
5/16	3031050500111	0.32	0.40	0.52	2.13	0.81	10	100	5.8 lb
3/8	3031060600111	0.39	0.47	0.59	2.27	0.93	10	100	7.4 lb
1/2	3031080800111	0.51	0.59	0.73	2.88	1.18	10	100	11.6 lb
5/8	3031101000111	0.64	0.74	0.89	3.21	1.47	10	100	20.0 lb
3/4	3031121200111	0.76	0.88	1.07	3.47	1.76	10	40	12.3 lb
7/8	3031141400111	0.89	1.02	1.19	3.75	2.03	10	40	16.6 lb
1	3031161600111	1.01	1.16	1.36	4.04	2.33	10	40	22.2 lb
1-1/8	3031181800111	1.14	1.29	1.45	4.29	2.54	10	40	27.8 lb
1-1/4	3031202000111	1.26	1.41	1.62	4.30	2.53	5	5	3.7 lb
1-3/8	3031222200111	1.39	1.54	1.75	4.54	2.75	5	5	4.9 lb
1-5/8	3031262600111	1.64	1.88	2.18	5.49	3.25	2	2	4.6 lb
2-1/8	3031343400111	2.14	2.38	2.68	6.83	4.25	2	2	7.3 lb

## Codos macho-hembra de 90°



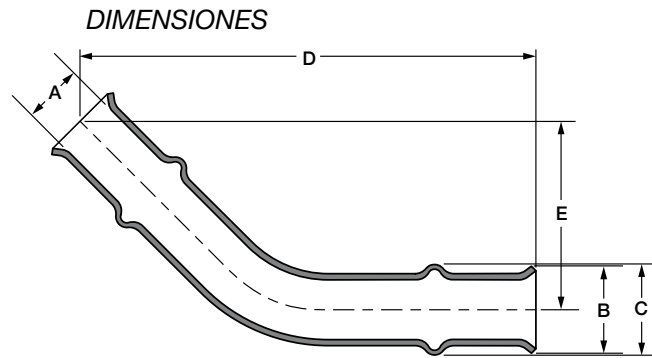
DIMENSIONES



Tamaño (pulgadas)	Número de pieza	Dimensiones (pulgadas)						Cantidad por caja	Cantidad por envase	Peso por envase
		A	B	C	D	E	F			
3/8	3501060600111	0.39	0.47	0.59	0.38	1.75	1.89	10	100	4.8 lb
1/2	3501080800111	0.51	0.59	0.73	0.50	2.56	2.65	10	100	9.2 lb
5/8	3501101000111	0.64	0.74	0.89	0.63	2.64	2.81	10	100	15.1 lb
3/4	3501121200111	0.76	0.88	1.07	0.75	3.00	3.15	10	40	9.2 lb
7/8	3501141400111	0.89	1.02	1.19	0.88	3.25	3.40	10	40	12.7 lb
1-1/8	3501181800111	1.14	1.29	1.45	1.13	3.80	3.93	10	40	22.1 lb
1-3/8	3501222200111	1.39	1.54	1.75	1.38	4.38	4.51	5	5	3.8 lb



Codos de 45°

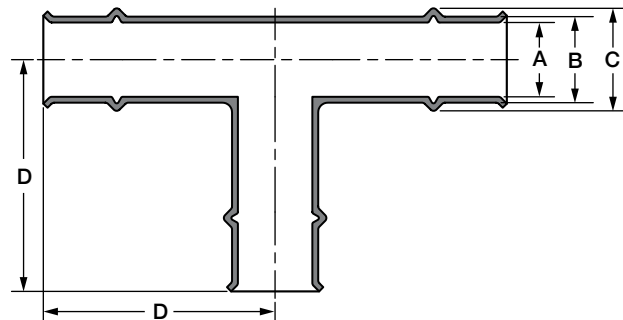


Tamaño (pulgadas)	Número de pieza	Dimensiones (pulgadas)					Cantidad por caja	Cantidad por envase	Peso por envase
		A	B	C	D	E			
3/8	3081060600111	0.39	0.56	0.59	2.94	1.21	10	100	5.8 lb
1/2	3081080800111	0.51	0.71	0.73	3.72	1.54	10	100	9.6 lb
5/8	3081101000111	0.64	0.86	0.88	3.97	1.64	10	100	15.9 lb
3/4	3081121200111	0.76	1.02	1.07	4.12	1.70	10	40	9.4 lb
7/8	3081141400111	0.89	1.13	1.19	4.49	1.86	10	40	12.7 lb
1-1/8	3081181800111	1.14	1.41	1.45	4.84	2.00	10	40	20.2 lb
1-3/8	3081222200111	1.39	1.68	1.75	5.11	2.11	5	5	3.8 lb
1-5/8	3081262600111	1.64	2.00	2.18	6.22	2.58	2	2	3.1 lb
2-1/8	3081343400111	2.14	2.57	2.68	7.44	3.08	2	2	4.7 lb

Conexiones T



DIMENSIONES



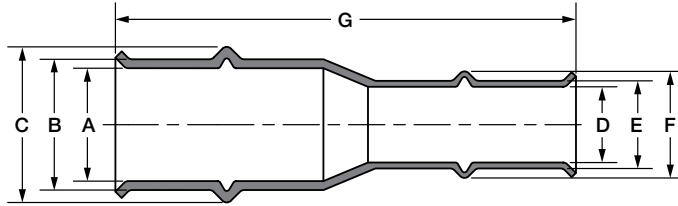
Tamaño (pulgadas)	Número de pieza	Dimensiones (pulgadas)				Cantidad por caja	Cantidad por envase	Peso por envase
		A	B	C	D			
3/8	3091060606111	0.39	0.47	0.59	1.63	10	100	8.4 lb
1/2	3091080808111	0.51	0.59	0.72	2.23	10	100	26.4 lb
5/8	3091101010111	0.64	0.74	0.87	2.30	10	100	26.8 lb
3/4	3091121212111	0.76	0.88	1.05	2.38	10	40	15.0 lb
7/8	3091141414111	0.89	1.02	1.19	2.43	10	40	20.3 lb
1	3091161616111	1.01	1.16	1.36	2.59	10	40	23.7 lb
1-1/8	3091181818111	1.14	1.29	1.45	2.56	10	40	30.4 lb
1-1/4	3091202020111	1.26	1.41	1.62	3.36	5	5	4.7 lb
1-3/8	3091222222111	1.39	1.54	1.75	3.36	5	5	5.3 lb
1-5/8	3091262626111	1.64	1.88	2.18	3.95	2	2	4.7 lb
2-1/8	3091343434111	2.14	2.38	2.68	4.18	2	2	6.3 lb

# REDUCTORES/BUJES REDUCTORES

## Reductores



DIMENSIONES

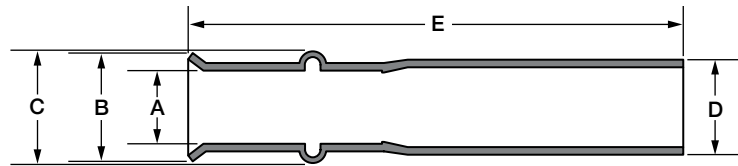


Tamaño (pulgadas)	Número de pieza	Dimensiones (pulgadas)							Cantidad por caja	Cantidad por envase	Peso por envase
		A	B	C	D	E	F	G			
3/8 a 1/4	3051060400111	0.39	0.47	0.59	0.26	0.34	0.45	2.24	10	100	3.8 lb
1/2 a 1/4	3051080400111	0.51	0.59	0.73	0.26	0.34	0.45	2.71	10	100	5.0 lb
1/2 a 3/8	3051080600111	0.51	0.59	0.73	0.39	0.47	0.58	2.58	10	100	5.5 lb
5/8 a 1/4	3051100400111	0.64	0.74	0.89	0.26	0.34	0.45	2.70	10	100	7.9 lb
5/8 a 3/8	3051100600111	0.64	0.74	0.89	0.39	0.47	0.58	2.70	10	100	8.1 lb
5/8 a 1/2	3051100800111	0.64	0.74	0.87	0.51	0.59	0.72	3.10	10	100	8.7 lb
3/4 a 1/2	3051120800111	0.76	0.88	1.05	0.51	0.59	0.72	3.10	10	40	4.7 lb
3/4 a 5/8	3051121000111	0.76	0.88	1.05	0.64	0.74	0.87	3.00	10	40	5.2 lb
7/8 a 1/2	3051140800111	0.89	1.02	1.19	0.51	0.59	0.72	3.05	10	40	5.6 lb
7/8 a 5/8	3051141000111	0.89	1.02	1.19	0.64	0.74	0.87	3.05	10	40	6.6 lb
7/8 a 3/4	3051141200111	0.89	1.02	1.19	0.76	0.88	1.05	3.11	10	40	7.3 lb
1 a 7/8	3051161400111	1.01	1.16	1.37	0.89	1.02	1.19	3.09	10	40	9.1 lb
1-1/8 a 5/8	3051181000111	1.14	1.29	1.45	0.64	0.74	0.87	3.25	10	40	9.0 lb
1-1/8 a 3/4	3051181200111	1.14	1.29	1.45	0.76	0.88	1.05	3.18	10	40	9.6 lb
1-1/8 a 7/8	3051181400111	1.14	1.29	1.45	0.89	1.02	1.19	3.10	10	40	9.9 lb
1-3/8 a 7/8	3051221400111	1.39	1.54	1.75	0.89	1.02	1.19	3.66	12	24	7.9 lb
1-3/8 a 1-1/8	3051221800111	1.39	1.54	1.75	1.14	1.29	1.45	3.34	12	24	8.2 lb
1-5/8 a 1-1/8	3051261800111	1.64	1.88	2.18	1.14	1.29	1.45	4.50	4	4	2.9 lb
1-5/8 a 1-3/8	3051262200111	1.64	1.88	2.18	1.39	1.54	1.75	4.30	4	4	3.0 lb
2-1/8 a 1-3/8	3051342200111	2.14	2.38	2.68	1.39	1.54	1.75	5.20	4	4	4.3 lb
2-1/8 a 1-5/8	3051342600111	2.14	2.38	2.68	1.64	1.88	2.18	5.05	4	4	5.2 lb

## Bujes reductores



DIMENSIONES



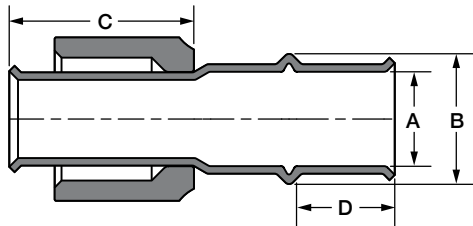
Tamaño (pulgadas)	Número de pieza	Dimensiones (pulgadas)					Cantidad por caja	Cantidad por envase	Peso por envase
		A	B	C	D	E			
1/2 a 3/8	3521080600111	0.39	0.56	0.59	0.50	2.50	10	100	4.6 lb
5/8 a 1/2	3521100800111	0.51	0.68	0.72	0.63	2.95	10	100	7.3 lb
3/4 a 5/8	3521121000111	0.64	0.84	0.87	0.75	2.98	10	40	4.4 lb
7/8 a 3/4	3521141200111	0.76	1.02	1.05	0.88	3.04	10	40	5.9 lb
1-1/8 a 7/8	3521181400111	0.89	1.10	1.19	1.13	3.06	10	40	8.5 lb
1-3/8 a 1-1/8	3521221800111	1.14	1.40	1.45	1.38	3.12	12	24	7.0 lb



## Conexiones abocinadas SAE/Euro



### DIMENSIONES



Según la Directriz M-97 del ARI: Tubos de cobre y conexiones abocinadas de 45° para refrigeración

Tamaño	Par (Torque), pies-lb [N·m]	
	Mínimo	Máximo
1/4"	8 [11]	10 [14]
3/8"	15 [20]	25 [34]
1/2"	25 [34]	35 [47]
5/8"	40 [54]	55 [75]
3/4"	50 [68]	60 [81]

Nota: Según la Sección 9.5 de la directriz M-97, cuando se aplica el par (torque) a la conexión abocinada, no se recomienda el uso de lubricantes/lubricación.

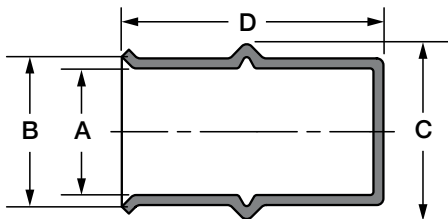
Nota: La aplicación de un par (torque) por encima del límite máximo puede deformar o dañar la superficie de sellado de la conexión.

Tamaño (pulgadas)	Número de pieza	Dimensiones (pulgadas)				Cantidad por caja	Cantidad por envase	Peso por envase
		A	B	C	D			
1/4	3291040000111	0.26	0.45	1.38	0.56	10	100	2.5 lb
3/8	3291060000111	0.39	0.59	1.38	0.58	10	100	3.7 lb
1/2	3291080000111	0.51	0.72	1.13	0.75	10	100	5.9 lb
5/8	3291100000111	0.64	0.87	1.48	0.75	10	40	3.6 lb
3/4	3291120000111	0.76	1.05	1.48	0.80	10	40	5.2 lb

## Tapas



### DIMENSIONES



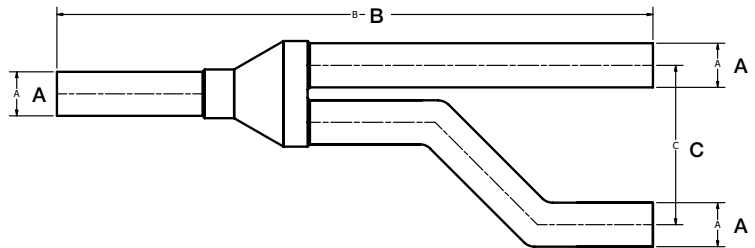
Tamaño (pulgadas)	Número de pieza	Dimensiones (pulgadas)				Cantidad por caja	Cantidad por envase	Peso por envase
		A	B	C	D			
1/4	3071040000111	0.26	0.34	0.45	1.45	10	100	1.8 lb
5/16	3071050000111	0.32	0.40	0.52	1.45	10	100	2.3 lb
3/8	3071060000111	0.39	0.47	0.59	1.45	10	100	2.6 lb
1/2	3071080000111	0.51	0.59	0.72	1.97	10	100	5.1 lb
5/8	3071100000111	0.64	0.74	0.87	1.98	10	100	6.9 lb
3/4	3071120000111	0.76	0.88	1.05	1.97	10	40	3.8 lb
7/8	3071140000111	0.89	1.02	1.19	1.90	10	40	4.9 lb
1	3071160000111	1.01	1.16	1.36	2.00	10	40	7.2 lb
1-1/8	3071180000111	1.14	1.29	1.45	1.99	10	40	7.8 lb
1-1/4	3071200000111	1.26	1.41	1.62	2.50	12	24	6.5 lb
1-3/8	3071220000111	1.39	1.54	1.75	2.49	12	24	7.2 lb

# PRODUCTOS AUXILIARES

Los productos ODM son compatibles con las conexiones RLS.

## Uniones Y ODM

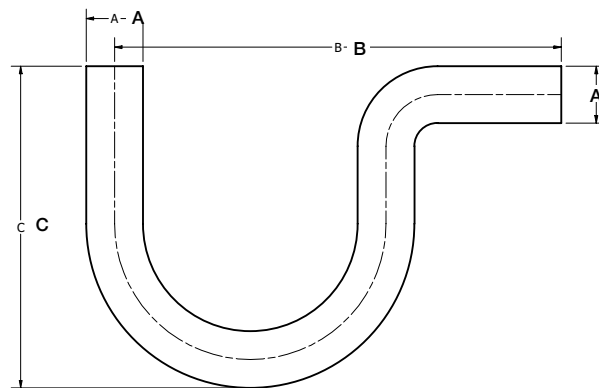
DIMENSIONES



Tamaño (pulgadas)	Número de pieza con aislamiento	Número de pieza sin aislamiento	Dimensiones (pulgadas)			Cantidad por caja	Cantidad por envase
			A	B	C		
3/8	3771060606130	3771060606111	0.38	7.56	2.36	2	44
1/2	3771080808130	3771080808111	0.50	8.94	2.48	2	44
5/8	3771101010130	3771101010111	0.63	9.45	2.60	2	42
3/4	3771121212130	3771121212111	0.75	10.16	2.72	2	24
7/8	3771141414130	3771141414111	0.88	12.09	2.87	2	24
1-1/8	3771181818130	3771181818111	1.13	13.11	3.54	1	10
1-3/8	3771222222130	3771222222111	1.38	14.92	4.06	1	10

## Trampas P ODM

DIMENSIONES



Tamaño (pulgadas)	Número de pieza	Dimensiones (pulgadas)			Cantidad por caja	Cantidad por envase
		A	B	C		
1/2	3761080800111	0.50	5.12	3.54	2	80
5/8	3761101000111	0.63	5.12	3.62	2	80
3/4	3761121200111	0.75	5.91	4.25	2	38
7/8	3761141400111	0.88	6.69	4.65	2	38
1-1/8	3761181800111	1.13	8.27	5.98	2	10
1-3/8	3761222200111	1.38	10.24	7.48	2	10

# PRODUCTOS AUXILIARES

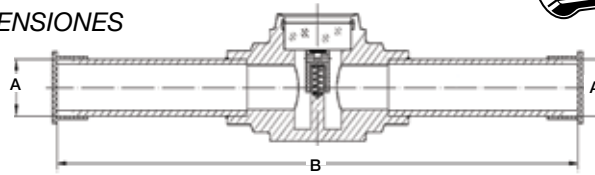
Los productos ODM son compatibles con las conexiones RLS.



## Ventanillas indicadoras ODM



DIMENSIONES

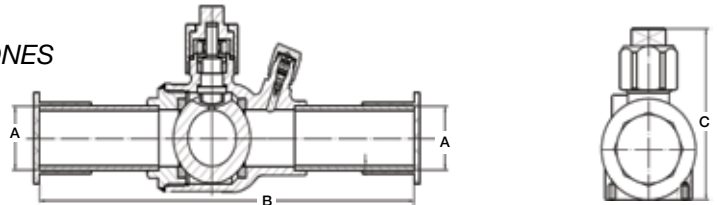


Tamaño (pulgadas)	Número de pieza	Dimensiones (pulgadas)		Cantidad por caja	Cantidad por envase
		A	B		
1/4	3781040400111	0.25	4.02	1	100
3/8	3781060600111	0.37	4.69	1	100
1/2	3781080800111	0.50	6.10	1	100
5/8	3781101000111	0.63	6.14	1	50
3/4	3781121200111	0.75	6.34	1	50
7/8	3781141400111	0.88	6.57	1	50
1-1/8	3781181800111	1.13	7.56	1	30

## Válvulas esféricas ODM (bidireccionales con válvulas Schrader)



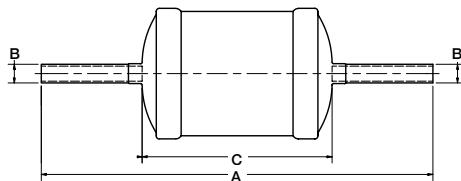
DIMENSIONES



Tamaño (pulgadas)	Número de pieza	Dimensiones (pulgadas)			Cantidad por caja	Cantidad por envase
		A	B	C		
1/4	3791040400111	0.25	6.75	2.02	1	40
3/8	3791060600111	0.37	6.34	2.02	1	40
1/2	3791080800111	0.50	6.56	2.02	1	40
5/8	3791101000111	0.63	6.77	2.30	1	40
3/4	3791121200111	0.75	6.99	2.60	1	30
7/8	3791141400111	0.88	7.24	2.60	1	30
1-1/8	3791181800111	1.13	8.16	3.27	1	30
1-3/8	3791222200111	1.37	9.00	3.88	1	24

## Filtros secadores ODM

DIMENSIONES



Tamaño (pulgadas)	Número de pieza	Desecante (pulgadas cúbicas)	Dimensiones (pulgadas)			Cantidad por caja	Cantidad por envase
			A	B	C		
Línea de líquido, 3/8	3821060600111	8	7.95	0.38	3.90	1	30
Línea de líquido, 3/8	3831060600111	16	8.86	0.38	4.80	1	30
Línea de líquido, 1/2	3831080800111	16	8.94	0.50	4.80	1	30
Línea de líquido, 3/8, bidireccional	3921060600111	8	7.87	0.38	3.82	1	30
Línea de líquido, 3/8, bidireccional	3931060600111	16	8.66	0.38	4.61	1	30

Número de pieza	Conexiones entrada/salida	Capacidad de flujo, tons @ ΔP = 1 psi (para obtener kW, multiplicar el valor en tons por 3.5)				Capacidad de agua, gotas de agua									
		R134a	R22 y R410A	R407C	R404A y R507	R134a		R22		R407c		R410A		R404A y R507	
						75 °F	125 °F	75 °F	125 °F	75 °F	125 °F	75 °F	125 °F	75 °F	125 °F
3821060600111	3/8" ODM	5.42	6.0	6.0	4.0	265	245	250	225	205	165	170	130	275	260
3831060600111	3/8" ODM	6.2	6.8	6.8	4.57	396	366	271	336	306	246	256	196	406	286
3831080800111	1/2" ODM	8.5	9.4	9.4	6.2	396	366	271	336	306	246	256	196	406	286
3921060600111	3/8" ODM	4.8	5.1	5.0	3.33	265	245	250	225	205	165	170	130	275	260
3931060600111	3/8" ODM	4.9	5.2	5.2	3.49	359	341	360	307	361	333	327	302	392	365

Todas las especificaciones están de acuerdo con el estándar ANSI/AHRI 710-2009.

## Herramientas de prensado Klauke® , 32 kN y 19 kN

### Beneficios:

- Fabricación de alta calidad, hecha para durar
- El ciclo de prensado breve –10 segundos o menos– aumenta la productividad
- El diseño compacto y la rotación de 350° de las mordazas permite al técnico efectuar instalaciones en espacios estrechos
- Retorno automático del pistón
- Característica de seguridad que permite interrumpir el ciclo de prensado, permitiendo la liberación manual del pistón si fuera necesario
- Tecnología Makita Li-Ion potente y de alta calidad, con un tiempo de carga de solo 15 minutos
- Necesidad de servicio de la herramienta indicada mediante LED incorporados que se encienden a los 10 000 ciclos



Herramienta de prensar de 32 kN

### Características de la herramienta de 32 kN:

Fuerza de prensado: 32 kN  
 Prensados/carga: 350-400 (4.0 A·h)  
 Capacidad de la batería: Makita Li-Ion, 18 V / 4.0 A·h (BL1840B)  
 Tiempo de carga: 15 minutos  
 Intervalo de temperaturas de operación: -10 °C a 40 °C (14 °F a 104 °F)  
 Peso con batería:  
 Sin mordaza: 3.6 kg (8.0 lb)  
 Con mordaza: 5.7 kg (12.5 lb)  
 Dimensiones: 359 x 76 x 317 mm

### Características de la herramienta de 19 kN:

Fuerza de prensado: 19 kN  
 Prensados/carga: 100-150 (2.0 A·h)  
 Capacidad de la batería: Makita Li-Ion, 18 V / 2.0 A·h (BL1820B)  
 Tiempo de carga: 15 minutos  
 Intervalo de temperaturas de operación: -10 °C a 40 °C (14 °F a 104 °F)  
 Peso con batería:  
 Sin mordaza: 1.8 kg (4.0 lb)  
 Con mordaza: 3.1 kg (6.8 lb)  
 Dimensiones: 395 x 80 x 118 mm



Herramienta de prensar de 19 kN

## Mordazas Klauke®

### Mordazas Klauke de 32 kN

Tamaño	Número de pieza
1/4"	399021321040
5/16"	399021321050
3/8"	399021321060
1/2"	399021321080
5/8"	399021321100
3/4"	399021321120
7/8"	399021321140
1"	399021321160
1-1/8"	399021321180
1-1/4"	399021321200
1-3/8"	399021321220
Kit de 8 mordazas	399031320801

### Mordazas Klauke de 19 kN

Tamaño	Número de pieza
1/4"	399021191040
5/16"	399021191050
3/8"	399021191060
1/2"	399021191080
5/8"	399021191100
3/4"	399021191120
7/8"	399021191140
1"	399021191160
1-1/8"	399021191180
1-1/4"	399021191200
1-3/8"	399021191220
Kit de 8 mordazas	399031190801



### Kit de accesorios:

- Cortador de tubos
- Cepillo de alambre (para limpieza de mordazas)
- Calibre de profundidad RLS
- Almohadilla abrasiva
- Indicador de prensar RLS
- Herramienta de desbarbado
- Marcador permanente

### Número de pieza: 399040102

El kit de accesorios está incluido en ambos kits de herramientas de 19 kN. El kit de 8 mordazas de 32 kN incluye el calibre de profundidad, indicador de prensar, marcador, cepillo y almohadilla abrasiva (sin cortador ni herramienta de desbarbado).



## Kits de herramienta y mordazas Klauke®



Cada kit de herramienta y mordazas se entrega con un estuche de plástico duro. Las herramientas vendidas en los Estados Unidos incluyen dos baterías y un cargador de batería (no incluidos en los kits vendidos fuera de los EE. UU.). Las baterías y cargadores pueden obtenerse en un distribuidor de RLS o de Makita.

### Números de pieza, North America.

*(Las herramientas incluyen 2 baterías y un cargador).*

Herramienta de 32 kN (sin mordazas)  
Número de pieza: 399011320001

Herramienta de 19 kN (sin mordazas)  
Número de pieza: 399011190001

Herramienta y 5 mordazas de 19 kN  
(3/8", 1/2", 5/8", 7/8", 1-1/8")  
Número de pieza: 399011190501

### Números de pieza, internacionales

*(Las herramientas no incluyen baterías ni cargador).*

Herramienta de 32 kN (sin mordazas)  
Número de pieza: 399011320002

Herramienta de 19 kN (sin mordazas)  
Número de pieza: 399011190002

Herramienta y 5 mordazas de 19 kN  
(3/8", 1/2", 5/8", 7/8", 1-1/8")  
Número de pieza: 399011190502

### Kits de mordazas

**Kits de 8 mordazas de 32 kN**  
(1/4", 3/8", 1/2", 5/8", 3/4", 7/8", 1-1/8", 1-3/8")  
Número de pieza: 399031320801

**Kit de 8 mordazas de 19 kN**  
(1/4", 3/8", 1/2", 5/8", 3/4", 7/8", 1-1/8", 1-3/8")  
Número de pieza: 399031190801

## Mordazas RIDGID®



Tamaño	Número de pieza
1/4"	399022001040
5/16"	399022001050
3/8"	399022001060
1/2"	399022001080
5/8"	399022001100
3/4"	399022001120
7/8"	399022001140
1-1/8"	399022001180
1-3/8"	399022001220

### Juego de 8 mordazas RIDGID

El juego de 8 mordazas RIDGID se entrega en un estuche de plástico duro e incluye un cortador de tubos, herramientas de desbarbado, indicador de prensar, calibre de profundidad, cepillo de acero inoxidable, almohadilla abrasiva y marcador permanente. Los tamaños de mordazas son 1/4", 3/8", 1/2", 5/8", 3/4", 7/8", 1-1/8" y 1-3/8". La mordaza de 5/16" se vende por separado.

Número de pieza: 399032000801

### Juego de 6 mordazas RIDGID

El juego de 6 mordazas RIDGID se entrega en un estuche de plástico duro e incluye un cortador de tubos, herramientas de desbarbado, indicador de prensar, calibre de profundidad, cepillo de acero inoxidable, almohadilla abrasiva y marcador permanente. Los tamaños de mordazas son 1/4", 3/8", 1/2", 5/8", 3/4" y 7/8".

Número de pieza: 399032000801









**NOTA:** Las herramientas de prensar RIDGID se venden a través de los distribuidores de RIDGID. Se ofrecen en los modelos en línea y con empuñadura de pistola liviana.

## Accesorios

Número de pieza	Descripción
399011000100	Caja de herramientas de reemplazo Klauke
399031000100	Caja de mordazas Klauke
399032000100	Caja de mordazas RIDGID
399040307	Indicador de prensar, 1-1/4"
399040306	Indicador de prensar
399040308	Calibre de profundidad
399040301	Cortador de tubos
399040302	Herramienta de desbarbado para tubos pequeños (1/4" - 1-1/4")

Número de pieza	Descripción
399040309	Herramienta de desbarbado para tubos grandes (1/2" - 2")
399040303	Cepillo de acero inoxidable
399040304	Almohadilla abrasiva
399040305	Marcador permanente
399040101	Kit de seguridad (bolsa de plástico, bolígrafo, instrucciones, calibres de engarce/profundidad)
399040203	Cargador Makita 18 V - DC18RC
399040202	Batería Makita 18 V - BL1815
399040201	Herramienta de diagnóstico - PGA1

## Matriz de compatibilidad de herramientas y mordazas

			FABRICANTE DE LAS MORDAZAS				
			Klauke®			RIDGID®	Milwaukee®
FABRICANTE DE LAS HERRAMIENTAS	Modelo(s)	Gama de tamaños	15 kN	19 kN	32 kN	24 kN	32 kN
	MAP2L	1/4" – 1-1/8"	✓				
	MAP2L19	1/4" – 1-3/8"		✓			
	UAP 332	1/4" – 1-3/8"			✓		✓
	UAP 432	1/4" – 1-3/8"			✓		✓
	Romax Compact	1/4" – 1-3/8"		✓			
	Romax 3000	1/4" – 1-3/8"			✓		✓
	Romax 4000	1/4" – 1-3/8"			✓		✓
	PC-20 M	1/4" – 1-1/8"	✓				
	RP 115	1/4" – 1-1/8"	✓				
	RP 200 RP 210 RP 240 RP 241	1/4" – 1-3/8"				✓	
	RP 330 RP 340 RP 350 RP 351	1/4" – 1-3/8"			✓		✓
	M12	1/4" – 1-3/8"				✓	
	M18 (excluye la herramienta de tiro corto modelo 2674-20)	1/4" – 1-3/8"			✓		✓
	Picco 6	1/4" – 1-3/8"				✓	
	Pressgun 6	1/4" – 1-3/8"			✓		✓
	ACO103	1/4" – 1-3/8"		✓			
	ACO203	1/4" – 1-3/8"			✓		✓
	ECO203	1/4" – 1-3/8"			✓		✓
	EFP203	1/4" – 1-3/8"			✓		✓
	DCE200	1/4" – 1-3/8"			✓		✓

En la instalación de las conexiones RLS, solo se pueden usar herramientas y mordazas aprobadas por RLS.



## Herramienta de largo alcance Klauke® de 32 kN, mordazas de actuador y de collarín (1-5/8" y 2-1/8")



### Beneficios:

- Ciclo de prensado rápido de menos de 25 segundos
- Rotación de la herramienta de 350° para mayor flexibilidad
- La retracción automática ahorra tiempo en múltiples prensados
- Alto factor de seguridad gracias a la función 'Parada rápida' ('Quickstop')
- Fuerza de prensado precisa con señal audible
- Vida útil de servicio prolongada de la batería y la herramienta
- Información mostrada mediante pantalla OLED o la aplicación i-press®
- Tecnología Li-Ion poderosa y de alta calidad, para una operación prolongada (2 baterías y 1 cargador incluidos)

### Características de la herramienta de largo alcance de 32 kN:

Fuerza de prensado: 32 kN

Prensados/carga: 350-400 (4.0 A·h)

Capacidad de la batería:

Makita Li-Ion, 18 V / 4.0 A·h (BL1840B)

Tiempo de carga: 15 minutos

Intervalo de temperaturas de operación:

-10 °C a 40 °C (14 °F a 104 °F)

Peso con batería: 4.4 kg (9.7 lb)

Dimensiones: 530 x 76 x 317 mm

Número de pieza: 399011329900



### Accesorios incluidos con esta herramienta:

- Indicador de profundidad/presión  
**Número de pieza: 399040501**
- Marcador permanente
- Cepillo de alambre para la limpieza de la mordaza de collarín
- Almohadilla abrasiva

### Mordazas:

**Mordaza de collarín, 2-1/8"**

**Número de pieza: 399021321340**

**Mordaza de collarín, 1-5/8"**

**Número de pieza: 399021321260**

**Mordaza de actuador**

**Número de pieza: 399021321000**

La mordaza de actuador es necesaria para utilizar con las mordazas de collarín de 1-5/8" and 2-1/8". Se debe utilizar con la herramienta de largo alcance Klauke de 32 kN.



'En general, hemos visto que la mayoría de los tiempos de nuestros proyectos se han reducido a la mitad al utilizar las conexiones RLS. Trabajos más grandes, que en el pasado nos podrían haber llevado más de dos semanas para la instalación, solo toman una semana'.

– Alex Bishoff  
Howard Mechanical Services



# DATOS TÉCNICOS

## Aplicaciones

- HVAC/R de alta presión
- Etilenglicol
- Agua no potable

## Parámetros de los productos

- Temperatura de operación continua: 250 °F / 121 °C
- Especificación de temperatura de las juntas tóricas (O-rings): -40 °F a +300 °F / -40 °C a +149 °C
- Presión de trabajo máxima permitida: 700 psi / 48 bar
- Presión de rotura mínima (UL 207): 2100 psi / 145 bar
- Capacidad de vacío: < 200 micrones
- Tasa de fugas de helio, externas: < 7.5 x 10<sup>-7</sup> Pa·m<sup>3</sup>/s a per ISO 14903
- Resistencia a la vibración: Se ajusta a UL 207
- Prueba de tracción: Cumple con UL 207 para A1 fluidos
- Tamaños disponibles (pulgadas): 1/4, 5/16, 3/8, 1/2, 5/8, 3/4, 7/8, 1, 1-1/8, 1-1/4, 1-3/8

## Materiales de las conexiones

- Cuerpo de la conexión: cobre de grado refrigerante según ASTM-B75 o ASTM-B743
- Junta tórica (O-ring): HNBR

## Compatibilidad

- Aceites aprobados: aceite mineral, POE, PVE, PAG
- Materiales de tubos aprobados: conexiones cobre-cobre
- Tolerancia de tubos aprobada: ASTM B88/B280, EN 12735 y AS/NZS 1571
- Tipos de tubos de cobre aprobados para herramientas/mordazas de 32 kN
  - Cobre duro (estirado): Tipos ACR, L, K 1/4" a 1-3/8"
  - Cobre suave (recocido): Tipos ACR, L, K 1/4" a 1-3/8"
- Tipos de tubos de cobre aprobados para herramientas/mordazas de 19 kN y 24 kN
  - Cobre duro (estirado): Tipos ACR, L, K 1/4" a 1-3/8"
  - Cobre suave (recocido): Tipos ACR, L, K 1/4" a 1-3/8"
- Tipos de tubos de cobre aprobados para herramientas/mordazas de 15 kN
  - Cobre duro (estirado): Tipos ACR, L 1/4" a 1-1/8"; Tipo K 1/4" a 7/8"
  - Cobre suave (recocido): Tipos ACR, L 1/4" a 1-1/8"; Tipo K 1/4" a 7/8"

## Aprobaciones y certificaciones de agencias

- Homologación UL (UL Listed): 207, SA#33958, SDTW (7) (excepto indicación en contrario)
- Homologación UL (UL Listed): uso aprobado para instalaciones en campo y en fábrica
- ISO 5149-2: compatibles con Parte 2
- ASHRAE-15, ANSI 15, ASME B31.5 (504.7)
- ICC-ES, PMG-1296
- International Mechanical Code (IMC) 2021, 2018, 2015, 2012, 2009, 2006
- International Residential Code (IRC) 2021, 2018, 2015, 2012, 2009, 2006
- Uniform Mechanical Code (UMC) 2021, 2018, 2015, 2012, 2009, 2006
- CRN 0A22551 y 0A18303
- Certificación JCDA

## Patentes de las conexiones a de prensar RLS

- Patente de los EE. UU. N.º 9 145 992
- Patente de los EE. UU. N.º 9 638 361
- Patente de los EE. UU. N.º D730 494
- Patente de Australia N.º 2012362443
- Patente de Brasil N.º BR112014016012-0
- Patente de Canadá N.º 2 800 360
- Registro de diseño de Canadá N.º 149228
- Registro de diseño de la Oficina de Propiedad Intelectual de la Unión Europea (EUIPO) N.º 002218636-0001
- Patente de Japón N.º 6051468
- Otras aplicaciones con patente en trámite

## Patentes de las herramientas y mordazas de prensado RLS

- Registro de diseño de Australia N.º 361533
- Registro de diseño de Canadá N.º 161804
- Registro de diseño de la Oficina de Propiedad Intelectual de la Unión Europea (EUIPO) N.º 002672667-0001
- Registro de diseño de Japón N.º 1537545
- Otras aplicaciones con patente en trámite

**⚠ ADVERTENCIA:** Algunos de nuestros productos auxiliares pueden exponerle a sustancias químicas como el plomo, reconocido por el Estado de California como causante de cáncer y defectos de nacimiento u otros daños reproductivos. Para obtener más información, visite [www.P65Warnings.ca.gov](http://www.P65Warnings.ca.gov).

HECHO EN   
LOS EE. UU.



¡Descargue la App RLS Toolbox!



[rapidlockingsystem.com](http://rapidlockingsystem.com)  
[training.rapidlockingsystem.com](http://training.rapidlockingsystem.com)

[info@rapidlockingsystem.com](mailto:info@rapidlockingsystem.com) • 314-907-0300

Acceso a la información técnica



